



# HILMTEICH STRASSE

MIETWOHNUNGEN  
IN ZENTRUMSNÄHE

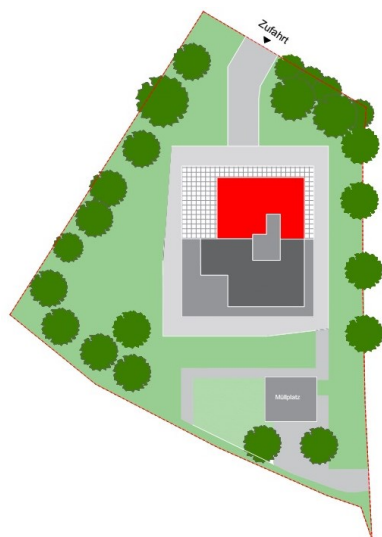
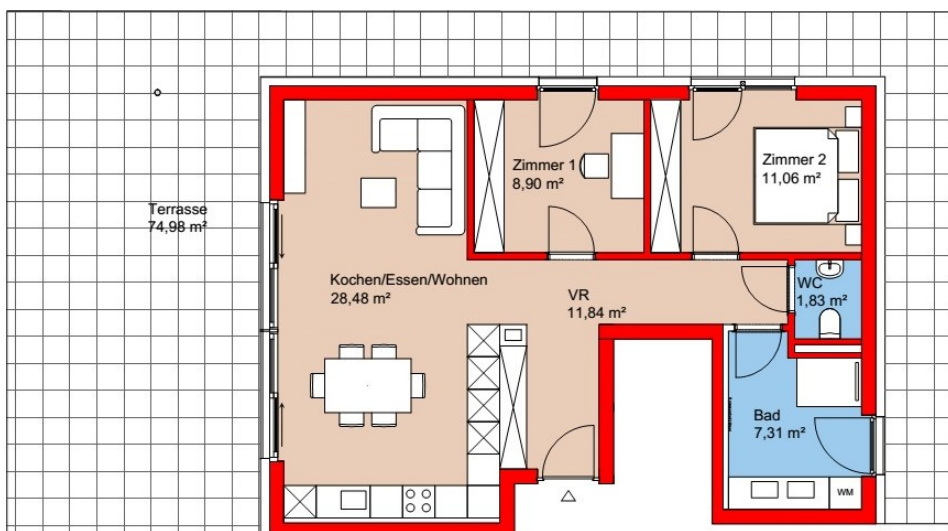
**Neubau - Mietwohnungen ab September 2022 - Erstbezug**

**Hilmteichstraße 19 - 4. OG**

**Top 23 - Penthouse**

**ca. 70 m<sup>2</sup> Wohnfläche  
3 Zimmer, Dachterrasse**

Kochen/Wohnen/Essen	28,48 m <sup>2</sup>
Zimmer 1	8,90 m <sup>2</sup>
Zimmer 2	11,06 m <sup>2</sup>
Bad	7,31 m <sup>2</sup>
WC	1,83 m <sup>2</sup>
Vorraum	11,84 m <sup>2</sup>
<b>Gesamt ca.</b>	<b>69,56 m<sup>2</sup></b>
Terrasse	74,98 m <sup>2</sup>
Kellerabteil Nr. 23	8,41 m <sup>2</sup>



**Lage Top 23**



<b>Gesamtmiete inkl. BK*:</b>	<b>€ 1.285,47</b>
<b>zzgl. Heizkosten + Warmwasser*:</b>	<b>€ 100,17</b>
<b>Gesamt*:</b>	<b>€ 1.385,64</b>
Kautions*:	€ 3.856,41

\*alle Beträge inkl. MwSt.

Ein Tiefgaragenplatz kann um € 75,00 gemietet werden.

**Mietdauer: Befristung auf 5 Jahre**

HWB: 26,50 kWh/m<sup>2</sup>a, fGEE: 0,71

**Bauträger Mag. Hofstätter & Kletzenbauer GmbH**

Draaisgasse 21, 8010 Graz, **Tel.:** 0316/42 60 03; **Mobil.:** 0699/15 915 110, **Mail:** office@hofstaetter-kletzenbauer.at