



# HILMTEICH STRASSE

MIETWOHNUNGEN  
IN ZENTRUMSNÄHE

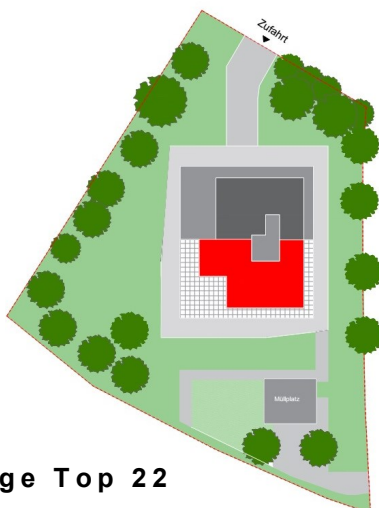
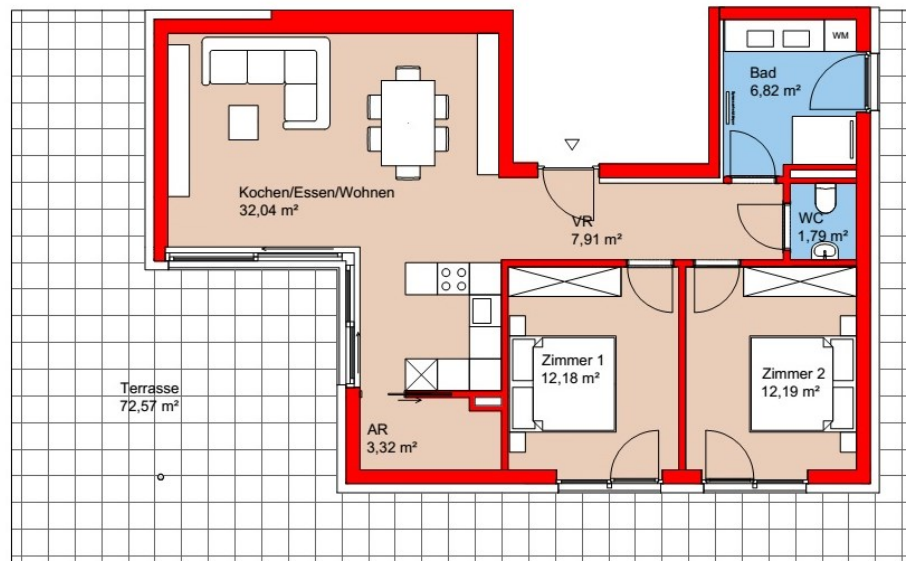
**Neubau - Mietwohnungen ab September 2022 - Erstbezug**

**Hilmteichstraße 19 - 4. OG**

**Top 22 - Penthouse**

**ca. 77 m<sup>2</sup> Wohnfläche  
3 Zimmer, Dachterrasse**

Kochen/Wohnen/Essen	32,04 m <sup>2</sup>
Zimmer 1	12,18 m <sup>2</sup>
Zimmer 2	12,19 m <sup>2</sup>
Bad	6,82 m <sup>2</sup>
WC	1,79 m <sup>2</sup>
Vorraum	7,91 m <sup>2</sup>
AR	3,32 m <sup>2</sup>
<b>Gesamt ca.</b>	<b>76,52 m<sup>2</sup></b>
Terrasse	72,57 m <sup>2</sup>
Kellerabteil Nr. 22	3,83 m <sup>2</sup>



**Lage Top 22**



<b>Gesamtmiete inkl. BK*:</b>	<b>€ 1.414,09</b>
<b>zzgl. Heizkosten + Warmwasser*:</b>	<b>€ 110,19</b>
<b>Gesamt*:</b>	<b>€ 1.524,28</b>

Kautions\*: € 4.242,27

\*alle Beträge inkl. MwSt.

Ein Tiefgaragenplatz kann um € 75,00 gemietet werden.

**Mietdauer: Befristung auf 5 Jahre**

HWB: 26,50 kWh/m<sup>2</sup>a, fGEE: 0,71

**Bauträger Mag. Hofstätter & Kletzenbauer GmbH**

Draaisgasse 21, 8010 Graz, **Tel.:** 0316/42 60 03; **Mobil.:** 0699/15 915 110, **Mail:** office@hofstaetter-kletzenbauer.at