



# HILMTEICH STRASSE

MIETWOHNUNGEN  
IN ZENTRUMSNÄHE

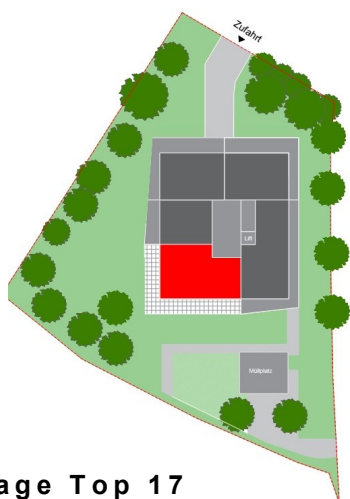
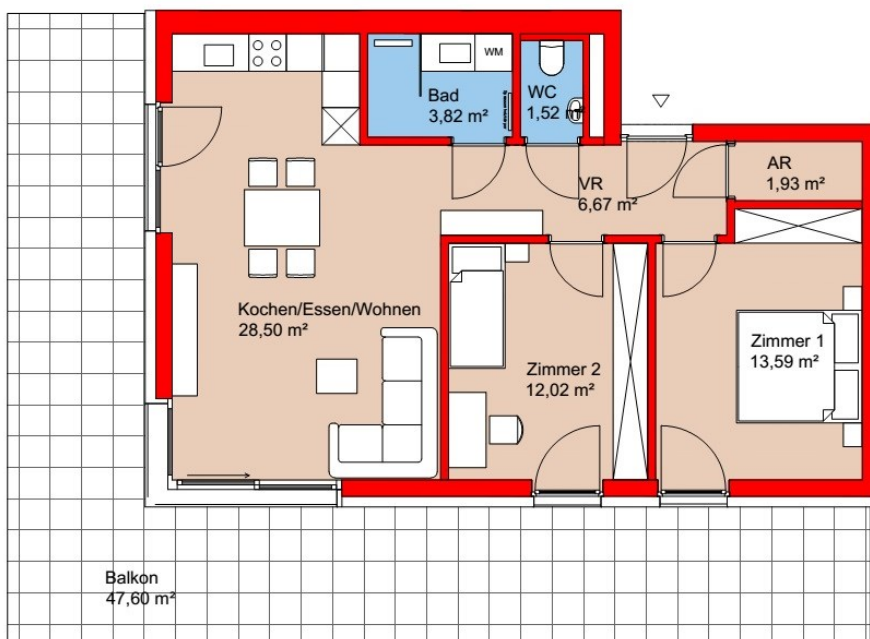
**Neubau - Mietwohnungen ab September 2022 - Erstbezug**

## Hilmteichstraße 19 - 3. OG

### Top 17

**ca. 68 m<sup>2</sup> Wohnfläche**  
**3 Zimmer, großer Balkon**

Kochen/Wohnen/Essen	28,50 m <sup>2</sup>
Zimmer 1	13,59 m <sup>2</sup>
Zimmer 2	12,02 m <sup>2</sup>
Bad	3,82 m <sup>2</sup>
WC	1,52 m <sup>2</sup>
Vorraum	6,67 m <sup>2</sup>
AR	1,93 m <sup>2</sup>
<b>Gesamt ca.</b>	<b>68,08 m<sup>2</sup></b>
Balkon	47,60 m <sup>2</sup>
Kellerabteil Nr. 17	3,74 m <sup>2</sup>



Lage Top 17



<b>Gesamtmiete inkl. BK*:</b>	<b>€ 996,01</b>
<b>zzgl. Heizkosten + Warmwasser*:</b>	<b>€ 98,04</b>
<b>Gesamt*:</b>	<b>€ 1.094,05</b>
<b>Kautions*:</b>	<b>€ 2.988,03</b>

\*alle Beträge inkl. MwSt.

Ein Tiefgaragenplatz kann um € 75,00 gemietet werden.

HWB: 26,50 kWh/m<sup>2</sup>a, fGEE: 0,71

**Mietdauer: Befristung auf 5 Jahre**

**Bauträger Mag. Hofstätter & Kletzenbauer GmbH**

Draiggasse 21, 8010 Graz, **Tel.:** 0316/42 60 03; **Mobil.:** 0699/15 915 110, **Mail:** office@hofstaetter-kletzenbauer.at