



# HILMTEICH STRASSE

MIETWOHNUNGEN  
IN ZENTRUMSNÄHE

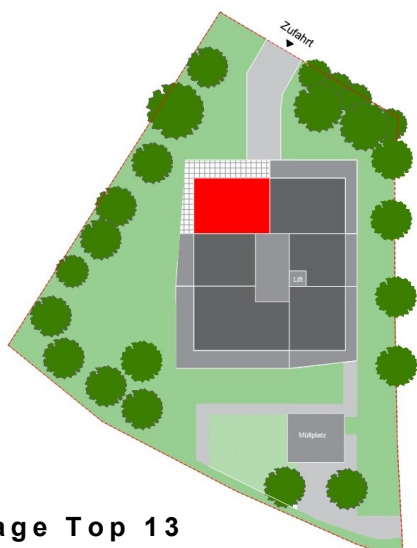
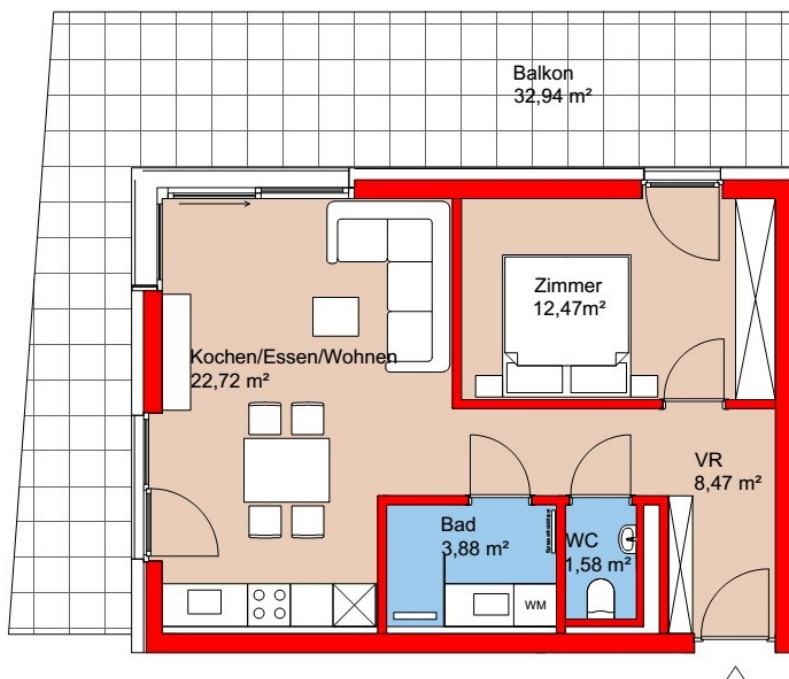
**Neubau - Mietwohnungen ab September 2022 - Erstbezug**

## Hilmteichstraße 19 - 2. OG

### Top 13

**ca. 49 m<sup>2</sup> Wohnfläche**  
**2 Zimmer, großer Balkon**

Kochen/Wohnen/Essen	22,72 m <sup>2</sup>
Zimmer	12,47 m <sup>2</sup>
Bad	4,88 m <sup>2</sup>
WC	1,58 m <sup>2</sup>
Vorraum	8,47 m <sup>2</sup>
<b>Gesamt ca.</b>	<b>49,23 m<sup>2</sup></b>
Balkon	32,94 m <sup>2</sup>
Kellerabteil Nr. 13	3,88 m <sup>2</sup>



Lage Top 13

<b>Gesamtmiete inkl. BK*:</b>	<b>€ 747,31</b>
<b>zzgl. Heizkosten + Warmwasser*:</b>	<b>€ 70,89</b>
<b>Gesamt*:</b>	<b>€ 818,20</b>
<b>Kautions*:</b>	<b>€ 2.241,93</b>

\*alle Beträge inkl. MwSt.

Ein Tiefgaragenplatz kann um € 75,00 gemietet werden.

HWB: 26,50 kWh/m<sup>2</sup>a, fGEE: 0,71

**Mietdauer: Befristung auf 5 Jahre**

**Bauträger Mag. Hofstätter & Kletzenbauer GmbH**

Draigsasse 21, 8010 Graz, **Tel.:** 0316/42 60 03; **Mobil.:** 0699/15 915 110, **Mail:** office@hofstaetter-kletzenbauer.at