



HILMTEICH STRASSE

MIETWOHNUNGEN
IN ZENTRUMSNÄHE

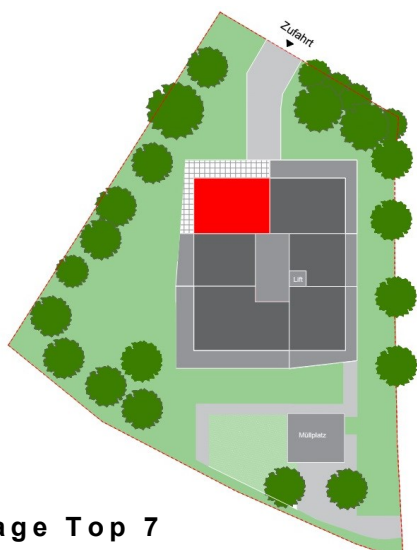
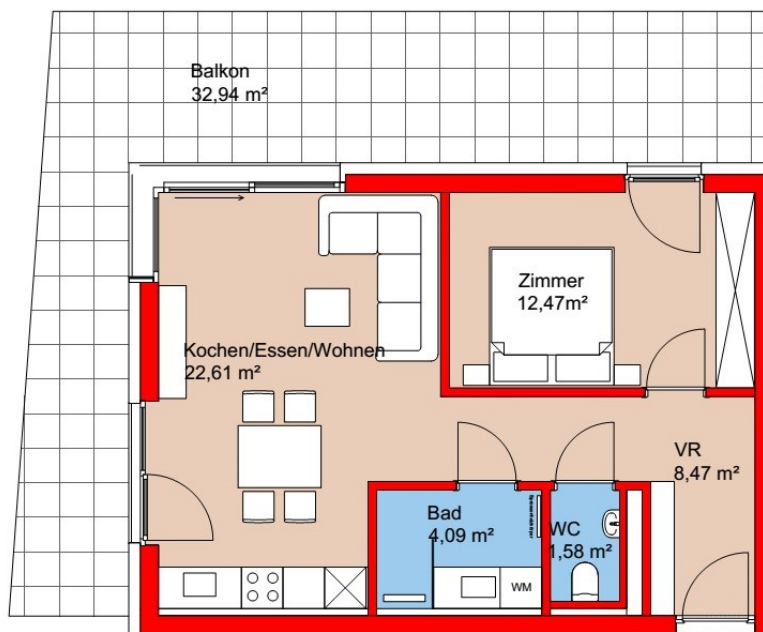
Neubau - Mietwohnungen ab September 2022 - Erstbezug

Hilmteichstraße 19 - 1. OG

Top 7

ca. 49 m² Wohnfläche
2 Zimmer, großer Balkon

| | |
|---------------------|----------------------------|
| Kochen/Wohnen/Essen | 22,61 m ² |
| Zimmer | 12,47 m ² |
| Bad | 4,09 m ² |
| WC | 1,58 m ² |
| Vorraum | 8,47 m ² |
| Gesamt ca. | 49,25 m² |
| Balkon | 32,94 m ² |
| Kellerabteil Nr. 7 | 3,88 m ² |



Lage Top 7

| | |
|--|-------------------|
| Gesamtmiete inkl. BK*: | € 747,62 |
| zzgl. Heizkosten + Warmwasser*: | € 70,92 |
| Gesamt*: | € 818,54 |
| Kautions*: | € 2.242,85 |

*alle Beträge inkl. MwSt.

Ein Tiefgaragenplatz kann um € 75,00 gemietet werden.

HWB: 26,50 kWh/m²a, fGEE: 0,71

Mietdauer: Befristung auf 5 Jahre

Bauträger Mag. Hofstätter & Kletzenbauer GmbH

Draiggasse 21, 8010 Graz, **Tel.:** 0316/42 60 03; **Mobil.:** 0699/15 915 110, **Mail:** office@hofstaetter-kletzenbauer.at