



HILMTEICH STRASSE

MIETWOHNUNGEN
IN ZENTRUMSNÄHE

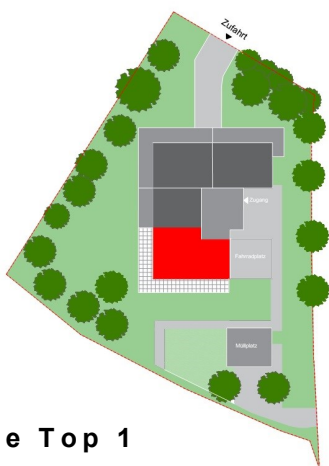
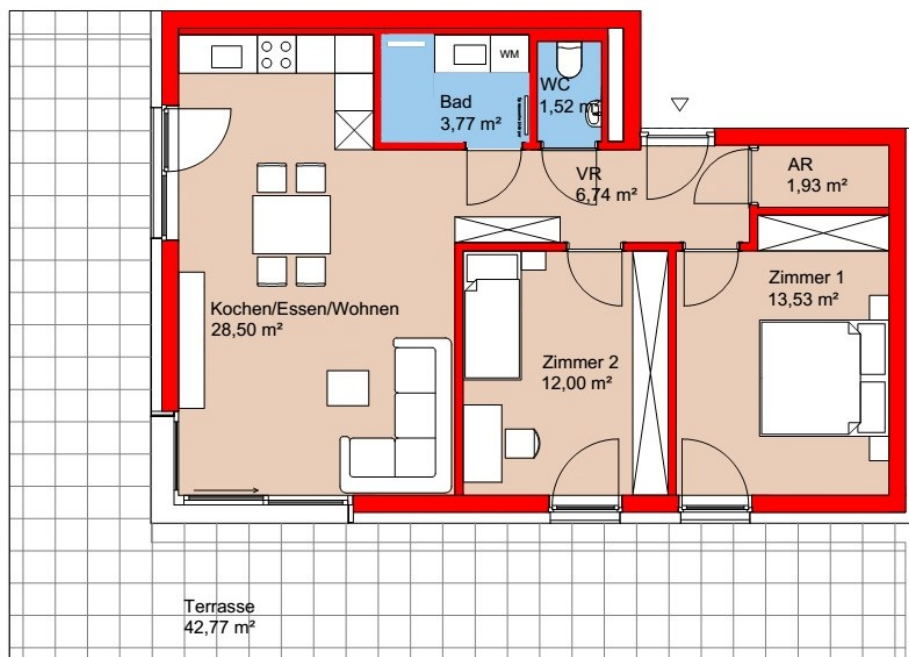
Neubau - Mietwohnungen ab September 2022 - Erstbezug

Hilmteichstraße 19 - EG

Top 1

**ca. 68 m² Wohnfläche
3 Zimmer, große Terrasse**

Kochen/Wohnen/Essen	28,50 m ²
Zimmer 1	13,53 m ²
Zimmer 2	12,00 m ²
Bad	3,77 m ²
WC	1,52 m ²
Vorraum	6,74 m ²
AR	1,93 m ²
Gesamt ca.	68,02 m²
Terrasse	42,77 m ²
Kellerabteil Nr. 1	5,72 m ²



Lage Top 1



Gesamtmiete inkl. BK*:	€ 957,72
zzgl. Heizkosten + Warmwasser*:	€ 97,95
Gesamt*:	€ 1.055,67
Kautions*:	€ 2.873,16

*alle Beträge inkl. MwSt.

Ein Tiefgaragenplatz kann um € 75,00 gemietet werden.

HWB: 26,50 kWh/m²a, fGEE: 0,71

Mietdauer: Befristung auf 5 Jahre

Bauträger Mag. Hofstätter & Kletzenbauer GmbH

Draigsasse 21, 8010 Graz, **Tel.:** 0316/42 60 03; **Mobil.:** 0699/15 915 110, **Mail:** office@hofstaetter-kletzenbauer.at