



PFARRGASSE

Graz - Eggenberg



Neubau - Mietwohnung ab sofort

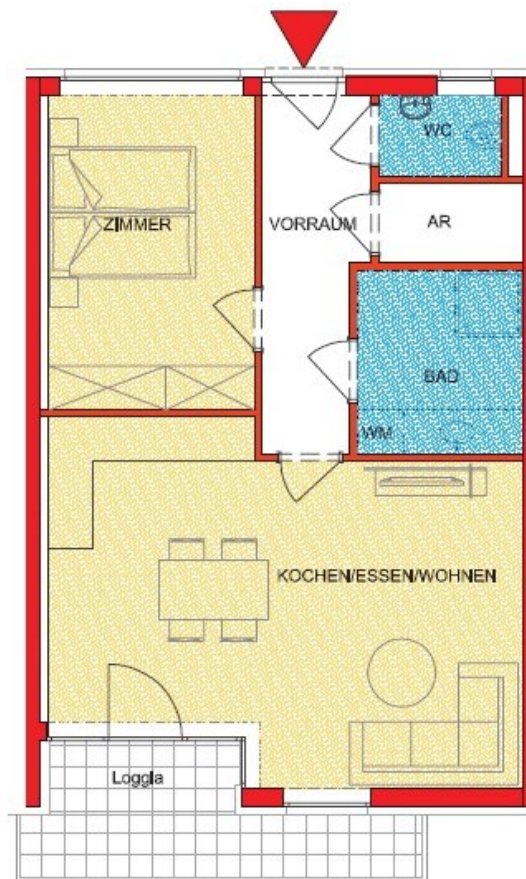
Pfarrgasse 6 - 4. OG - Top 30

ca. 57 m² Wohnfläche, 2 Zimmer, Südbalkon

Attraktives Wohnhaus, perfekte Infrastruktur, gute Verkehrsanbindung, gehobene Ausstattung, moderne Küche mit Markengeräten, Parkettböden

Kochen/Wohnen/Essen	28,32 m ²
Zimmer 1	12,15 m ²
Bad	5,63 m ²
WC	1,95 m ²
Vorraum	6,57 m ²
Abstellraum	2,17 m ²
Gesamt ca.	56,79 m²
Balkon	6,67 m ²
Kellerabteil Nr. 29	2,30 m ²

Mietdauer: Befristung auf 5 Jahre



Gesamtmiete inkl. BK*:	€ 670,29
zzgl. Heizkosten + Warmwasser*:	€ 58,00
Gesamt*:	€ 728,29

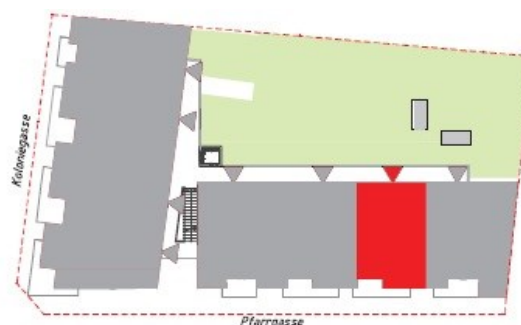
Kaution*:	€ 2.010,88
Provision*:	€ 1.462,46

*alle Beträge inkl. MwSt.

Ein Tiefgaragenplatz kann um € 75/Monat angemietet werden.

HWB: 34,80 kWh/m²a, fGEE: 0,45

Lage Top 30



Bauträger Mag. Hofstätter & Kletzenbauer GmbH

Draiggasse 21, 8010 Graz, **Tel.:** 0316/42 60 03; **Mobil.:** 0699/15 915 105, **Mail:** office@hofstaetter-kletzenbauer.at