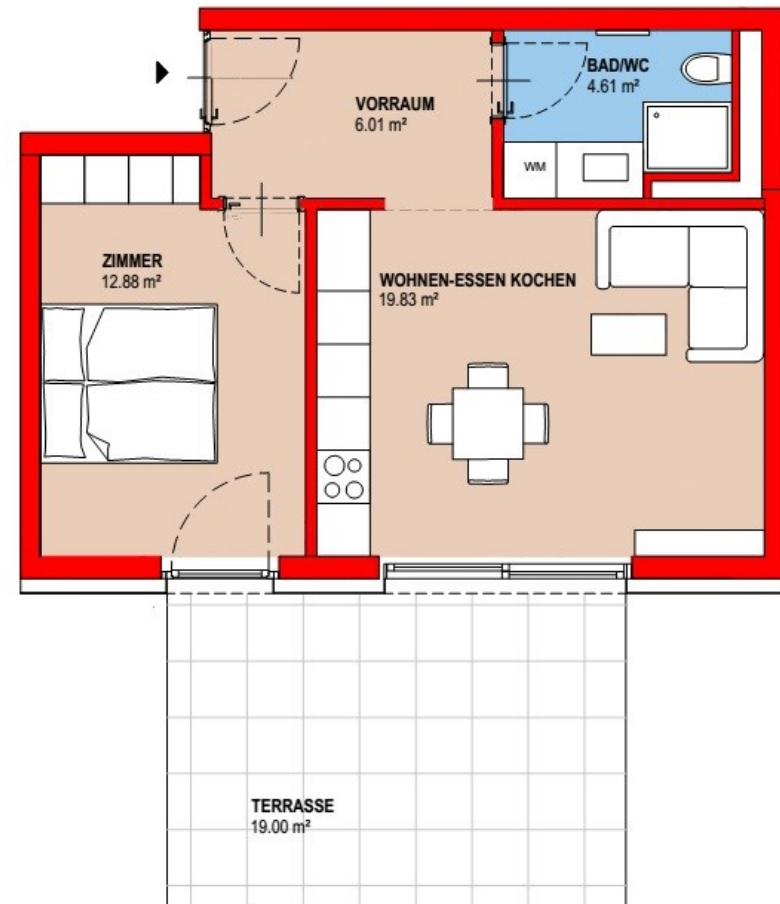
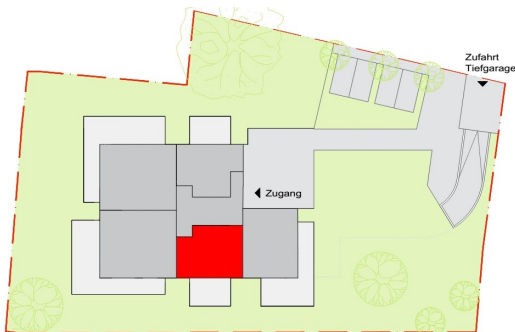


EIGENTUMSWOHNUNGEN IN EGGENBERG GÖSTINGER STRASSE

Göstingerstraße 16

Top 2 - Erdgeschoß

Kochen/Essen Wohnen	19,83 m ²
Zimmer	12,88 m ²
Bad/WC	4,61 m ²
Vorraum	6,01 m ²
Gesamt	43,33 m²
Terrasse	19,00 m ²



Tatsächliche Grundrisse können vom abgebildeten Beispielgrundriss abweichen. Abgebildete Einrichtungsgegenstände (z.B. Möbel, Küche, Badeinrichtung) zählen nicht zum Verkaufsgegenstand. Technische Änderungen vorbehalten.

Stand: März 2016